



บริษัท โชคทวีทัวร์

เลขที่ใบอนุญาต 11/00983

5 ซ. จรัญ 96/2 ก. จรัญสนิทวงศ์ แขวงบางอ้อ บางพลัด กทม 10700

จังหวอร์ ติดต่อกับเรา

เปิดกิจการมาตั้งแต่ปี 1995 โดย คร.เกรียงพล ปิยะเอกชัย

☎ 02-879-1628

☎ LINEID : k1628

☎ 02-880-1800

☎ LINEID : CHOKTAWEE TOUR



www.CHOKTAWEE TOUR.com

ล่องเรือสำราญสู่นอร์เวย์ ดินแดนพระอาทิตย์เที่ยงคืน

COSTA FAVOLOSA

COSTA FAVOLOSA

16 DAYS
13 NIGHTS

เยอรมนี - นอร์เวย์ - เยอรมนี

ฮัมบูร์ก · เบอร์เกน
โลโฟเตน · เลกเนส
ฮัมบอย · รีน · ออ
ทรมเซอ · ฮอนนิงสแวก
นอร์ธเคป · คริสเตียนชานด์
เอลซุนด์ · วิก · ฮัมบูร์ก

8-23 มิ.ย. 2568

เริ่มต้น
199,900.-

เดินทาง : 8-23 มิถุนายน 2568

ฮัมบูร์ก - เบอร์เกน - โลโฟเตน - เลกเนส - ฮัมบอย - รีน - ออ - ทรมเซอ
ฮอนนิงสแวก - นอร์ธเคป - คริสเตียนชานด์ - เอลซุนด์ - วิก - ฮัมบูร์ก

เริ่มต้น ... 199,900.-

- ✓ แพคเกจ 1 คืน + แพคเกจเรือ 12 คืน
- ✓ มีหัวหน้าทัวร์ดูแลตลอดเส้นทาง
- ✓ รวมทิปแล้ว
- ✓ รวมเที่ยวทุกพอร์ตร
- ✓ รวมน้ำดื่มวันละ 1 ขวดทุกท่าเรือ



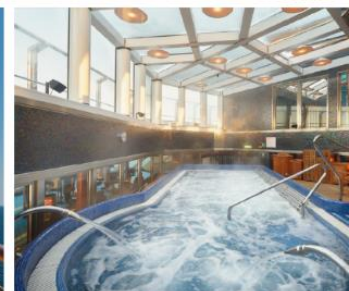
COSTA FAVOLOSA



INTERIOR CABIN



BALCONY CABIN





ค่า
ที่พัก รับประทานอาหาร ณ ร้านอาหาร
Courtyard by Marriott Hamburg City 4* หรือเทียบเท่า

(อ) 10 มิ.ย. 2568 ฮัมบูร์ก – COSTA FAVOLOSA

เช้า รับประทานอาหาร ณ โรงแรมที่พัก

- ข้อปิ้ง **Designer Outlet Neumünster** ที่รวบรวมแบรนด์ชั้นนำระดับโลกให้เลือกสรร เช่น Michael Kor, Nike, Armani, Coach, Crocs, Diesel, Guess ฯลฯ

กลางวัน รับประทานอาหาร ณ ร้านอาหาร

บ่าย เดินทางสู่ **ท่าเรือฮัมบูร์ก** ท่าเรือที่ใหญ่เป็นอันดับ 2 ของสหภาพยุโรปและใหญ่เป็นอันดับ 10 ของโลก เช็กอินขึ้นเรือสำราญ **COSTA FAVOLOSA**

ค่า
20.00 น. รับประทานอาหาร ณ ห้องอาหารบนเรือสำราญ

ที่พัก เรือล่องออกจากท่าเทียบเรือเมืองฮัมบูร์ก ... มุ่งหน้าสู่ **เมืองเบอร์เกน (นอร์เวย์)**
COSTA FAVOLOSA

*** เรือสำราญจะมีการซ้อมขั้นตอนการรักษาความปลอดภัย (Emergency Drill) ผู้โดยสารทุกท่านต้องเข้าร่วมกิจกรรมนี้ ***
(ขึ้นอยู่กับการจัดการของเรือ)



(พ) 11 มี.ย. 2568

CHILL WITH SEA & SUN

เช้า รับประทานอาหาร ณ ห้องอาหารบนเรือสำราญ
 อีสรระพักผ่อนบนเรือสำราญ สามารถร่วมกิจกรรมต่างๆ ที่มีภายในเรือ ทั้งเลือกซื้อสินค้าปลอดภาษีบนเรือ
 หรือกิจกรรมต่างๆ ตามประกาศของเรือสำราญ

กลางวัน รับประทานอาหาร ณ ห้องอาหารบนเรือสำราญ

ค่ำ รับประทานอาหาร ณ ห้องอาหารบนเรือสำราญ

ที่พัก **COSTA FAVOLOSA**

Gelateria Amarillo

RESTAURANTS AND BARS

A creamy homemade ice cream or some delicious chocolate gelato? No one can resist the delicacies of the Ice Cream Shop Amarillo.

Pummid'Oro Pizzeria

RESTAURANTS AND BARS

Pizza! Marmite! With selected ingredients and traditional cooking recipes.

Sunset Lounge Bar

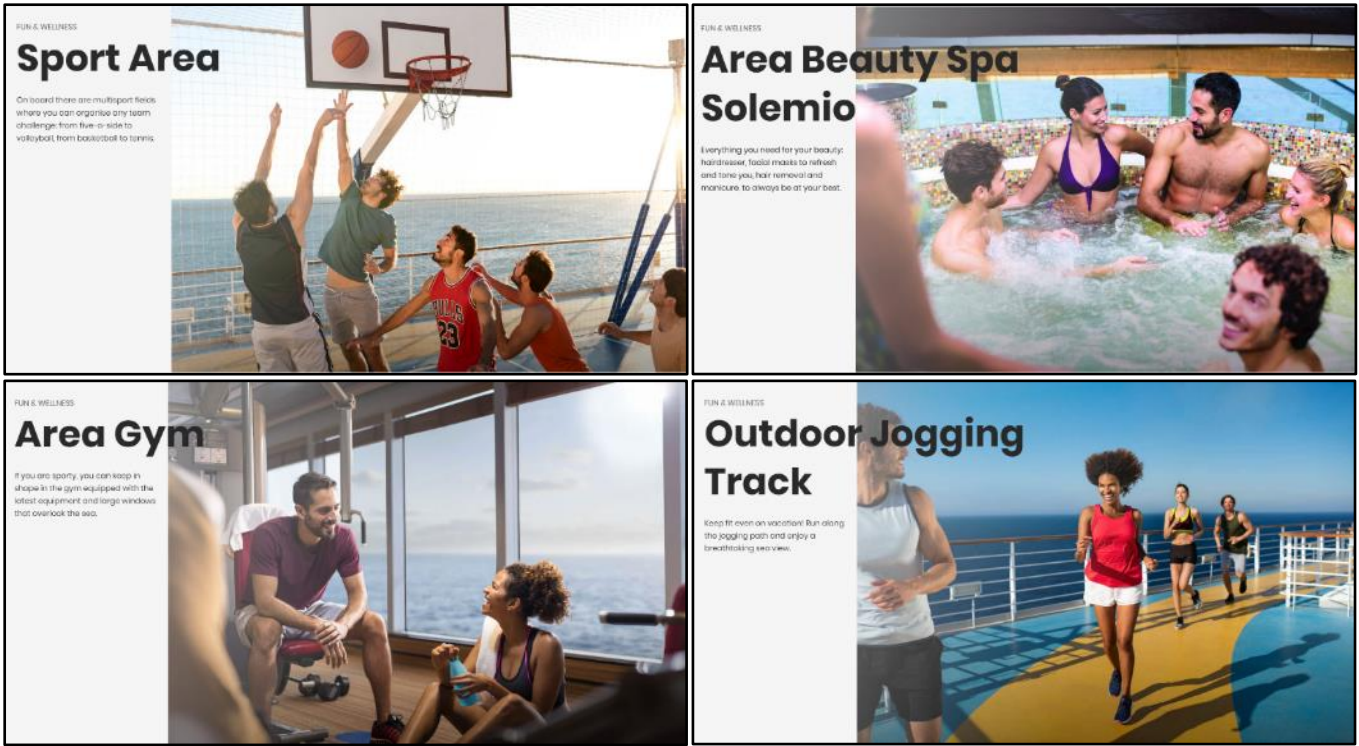
RESTAURANTS AND BARS

In our lounge bars you can relax and cool off with a perfect cocktail. And while the sun greets the day, you can enjoy Costa's atmosphere of serenity and pleasure.

Galleria Shops

SERVICES ON BOARD

You can purchase beautiful gifts on board and everything that you may need for your cruise.



(พฤ) 12 มิ.ย. 2568

เบอร์เกน (นอร์เวย์)

เช้า
09.00 น.

รับประทานอาหาร ณ ห้องอาหารบนเรือสำราญ
เรือจอดเทียบท่า เมืองเบอร์เกน (Bergen)

เที่ยวชมบรรยากาศของ เมืองเบอร์เกน เมืองที่ใหญ่เป็นอันดับ 2 ของนอร์เวย์ ล้อมรอบด้วยหุบเขา เป็นเมืองท่าที่มีความสำคัญในประวัติศาสตร์ เช่น หมู่บ้านชาวประมง **Bryggen** อาคารเก่าแก่สไตล์ Hanseatic ที่ได้รับการอนุรักษ์เป็นอย่างดีถึงแม้จะผ่านเหตุการณ์ไฟไหม้หลายครั้ง แต่ก็ได้รับการซ่อมแซมบูรณะให้เหมือนเดิม เหล่าอาคารไม้ที่ตั้งเรียงรายกันที่ท่าเรือมีอายุกว่า 300 ปีพร้อมกับประวัติศาสตร์ทางการค้าที่ยาวนาน **UNESCO จึงขึ้นทะเบียนให้เป็นมรดกโลกในปี ค.ศ. 1979**

- **นั่งรถรางขึ้นสู่ยอดเขาฟลอยเอน (Fløyen)** ยอดเขากลางใจเมืองเบอร์เกน ด้วยความสูง 320 เมตรจากระดับน้ำทะเล ทำให้กลายเป็นจุดชมวิวเมืองเบอร์เกนแบบพาโนรามาได้อย่างดี นอกจากนี้จะเป็นจุดชมวิวแล้วยังมีเส้นทางธรรมชาติให้ได้ศึกษาพันธุ์ไม้ดอกไม้ รวมถึงร้านอาหาร ร้านขายของที่ระลึกรอต้อนรับนักท่องเที่ยวอีกด้วย

กลางวัน
บ่าย

รับประทานอาหาร ณ ร้านอาหาร
เที่ยวชมบรรยากาศของ เมืองเบอร์เกน

- เข้าชม **Hanseatic Museum** พิพิธภัณฑ์ที่บอกเล่าเรื่องราวของวิถีชีวิตและการทำงานของพ่อค้าชาวฮันเซ-อานิกที่ล่องเรือมาจากตอนเหนือของเยอรมนี เพื่อมาแลกเปลี่ยนัญพิชและปลากับตอนเหนือของนอร์เวย์ ตั้งแต่ศตวรรษที่ 13 ทำให้เบอร์เกนกลายเป็นศูนย์กลางการค้าที่สำคัญของยุโรปตอนเหนือมาหลายศตวรรษ

เดินทางกลับสู่ท่าเรือเพื่อเตรียมตัวกลับขึ้นเรือสำราญ

18.00 น.

เรือล่องออกจากท่าเทียบเรือ ... มุ่งหน้าสู่ เมืองเลกเนส (นอร์เวย์)

ค่ำ
ที่พัก

รับประทานอาหาร ณ ห้องอาหารบนเรือสำราญ
COSTA FAVOLOSA



(ศ) 13 มิ.ย. 2568

CHILL WITH SEA & SUN

เช้า **รับประทานอาหาร ณ ห้องอาหารบนเรือสำราญ**
 อีสรระพักผ่อนบนเรือสำราญ สามารถร่วมกิจกรรมต่างๆ ที่มีภายในเรือ ทั้งเลือกซื้อสินค้าปลอดภาษีบนเรือ หรือกิจกรรมต่างๆ ตามประกาศของเรือสำราญ

กลางวัน **รับประทานอาหาร ณ ห้องอาหารบนเรือสำราญ**

ค่ำ **รับประทานอาหาร ณ ห้องอาหารบนเรือสำราญ**

ที่พัก **COSTA FAVOLOSA**

(ส) 14 มิ.ย. 2568

เลกเนส (นอร์เวย์) – โลโฟเตน – ออ – ริน – ฮัมมอย

เช้า **รับประทานอาหาร ณ ห้องอาหารบนเรือสำราญ**
 08.00 น. **เรือจอดเทียบท่า เมืองเลกเนส (Leknes) เมืองเล็กๆ กลางหมู่เกาะโลโฟเตน** บนเกาะเวสต์โวเกยยา (Vestvågøya) ห่างจากเมืองสโลเวอร์ (Svolvær) ไปทางตะวันตกประมาณ 68 กม. เป็นหนึ่งในไม่กี่เมืองของโลโฟเตนที่ไม่ขึ้นอยู่กับการประมงและไม่มีศูนย์กลางเมืองริมทะเล เลกเนสมีการเติบโตอย่างรวดเร็วในช่วงไม่กี่ปีที่ผ่านมา จึงทำให้ไม่หลงเหลือสถาปัตยกรรมไม้แบบดั้งเดิมเหมือนกับเมืองอื่นๆ ส่วนใหญ่ในโลโฟเตน แต่ด้วยสภาพแวดล้อมทางธรรมชาติที่งดงามทั้งภูเขา ยอดเขา หน้าผา และหาดทราย ทำให้เลกเนสเป็นเมืองหนึ่ง ที่งดงามไม่แพ้เมืองอื่น

เดินทางสู่ **หมู่บ้านออ (A Village)** หมู่บ้านเล็กๆ ที่ตั้งอยู่ทางตอนใต้ของเกาะ Moskenes อยู่ ณ จุดสิ้นสุดของถนน E10 หรือที่รู้จักกันในชื่อว่าถนน King Olav V ที่ทอดยาวมาจากเมืองทางตอนเหนือของสวีเดนเชื่อมต่อกับแผ่นดินใหญ่ในนอร์เวย์จนถึงหมู่เกาะโลโฟเตน

- **เข้าชม พิพิธภัณฑ์ชาวประมงหมู่บ้านออ (Norwegian Fishing Village Museum A)** พิพิธภัณฑ์เปิด (Open Air) ที่เก็บรวบรวมเรื่องราวชีวิตความเป็นอยู่ของชาวประมงในหมู่บ้านนี้ในช่วงปี ค.ศ. 1840-1960 บอกเล่าเรื่องราวการจับปลาของชาวเกาะโลโฟเตนที่มีมากกว่า 250 ปี ภายในบริเวณเดียวกันนี้ยัง

ประกอบไปด้วย **โรงงานเบเกอร์รี่**ที่ใช้เตาหินโบราณตั้งแต่ปี ค.ศ. 1878 **เรือบ้าน (Boathouse)** เรือไม้ดั้งเดิมที่ชาวนอร์วีเจียนใช้ในการประมง **โรบรู (Rorbu)** บ้านชาวประมงสีแดงสดที่เรียงรายอยู่ริมน้ำ **ร้านขายของชำ** ที่สร้างขึ้นตั้งแต่ปี ค.ศ. 1843 ซึ่งปัจจุบันใช้เป็นแผนกต้อนรับของพิพิธภัณฑ์และยังมีสถานที่อื่นๆ อีกมากมาย

กลางวัน

รับประทานอาหาร ณ **ร้านอาหาร**

บ่าย

เที่ยวชมบรรยากาศของหมู่บ้านเล็กๆ ของโลโฟเตน เช่น **หมู่บ้านรีน (Reine Village)** หมู่บ้านเล็กๆ ซึ่งอยู่ทางตอนใต้ ถือเป็นหมู่บ้านที่เป็นจุดชมวิวที่สวยงามที่สุดของโลโฟเตน, **สะพานฮัมมอย (Hamnøy Bridge)** จุดถ่ายภาพยอดนิยมของตากล้องทั่วโลก ถือเป็นอีกมุมมองหนึ่งที่ดีที่สุดของการดูแสงเหนือบนเกาะโลโฟเตน

- **เข้าชม พิพิธภัณฑ์หมู่บ้านไวกิงโลโฟตร์ (Lofotr Viking Village)** ที่สร้างขึ้นบริเวณรอบๆ แหล่งที่ขุดพบบ้านของหัวหน้าเผ่าชาวไวกิง ในปี ค.ศ. 1983 นักโบราณคดีได้ขุดพบอาคารขนาดยาวที่หมู่บ้านบอร์ก (Borg) ที่สร้างขึ้นเมื่อประมาณปี ค.ศ. 500 และถูกทิ้งร้างไปช่วงประมาณปี ค.ศ. 950 ปัจจุบันพื้นที่แห่งนี้ได้รับการขุดและสร้างขึ้นใหม่ตามแบบเดิมคือ อาคารยาวประมาณ 80 เมตรซึ่งเชื่อกันว่าเป็นบ้านของหัวหน้าเผ่าไวกิง ในบริเวณเดียวกันนี้ยังมี โรงตีเหล็ก เรือไวกิงจำลองขนาดจริง และอื่นๆ ให้ได้สัมผัสกับวิถีชีวิตของชาวไวกิงโบราณ พิพิธภัณฑ์แห่งนี้ได้รับการเสนอชื่อเข้าชิงพิพิธภัณฑ์แห่งปี ค.ศ. 2011 ของประเทศนอร์เวย์ และรางวัลพิพิธภัณฑ์ยุโรปแห่งปี ค.ศ. 2013

เดินทางกลับสู่ท่าเรือเพื่อเตรียมตัวกลับขึ้นเรือสำราญ

18.00 น.

เรือล่องออกจากท่าเทียบเรือ ... มุ่งหน้าสู่ **เมืองทรุมเซอ (นอร์เวย์)**

ค่ำ

รับประทานอาหาร ณ **ห้องอาหารบนเรือสำราญ**

ที่พัก

COSTA FAVOLOSA



(อา) 15 มิ.ย. 2568

ทรุมเซอ (นอร์เวย์)

เช้า

รับประทานอาหาร ณ **ห้องอาหารบนเรือสำราญ**

09.00 น.

เรือจอดเทียบท่าที่ **เมืองทรุมเซอ (Tromsø / Tromsø)** เมืองที่โอบล้อมรอบไปด้วยภูเขามหึมา มีธรรมชาติอันงดงาม เป็นเมืองแห่งมหาวิทยาลัยที่อยู่เหนือสุดของโลกอย่าง The University of Tromsø ที่โดดเด่นในด้านการวิจัยแสง

เหนือ ดาราศาสตร์ รวมถึงการประมง จนเมืองทรูมเซอได้ชื่อว่า “เมืองหลวงแห่งการล่าแสงเหนือ” และยังเป็นที่อยู่อาศัยของชาวซามี่ (Sami) ชาวพื้นเมืองเก่าแก่แห่งสแกนดิเนเวียที่ยังคงรักษาวัฒนธรรมดั้งเดิมยาวนานกว่า 5,000 ปี

เที่ยวชมบรรยากาศของ **เมืองทรูมเซอ** เช่น **Tromsø Cathedral** โบสถ์นิกายโปรเตสแตนต์ไม้สีเหลืองสไตล์โกธิก สร้างขึ้นในปี ค.ศ. 1861 ออกแบบโดยสถาปนิกคริสเตียน ไฮน์ริช โกรช สามารถรองรับผู้ศรัทธาได้ถึง 600 ที่นั่ง อาจถือได้ว่าโบสถ์แห่งนี้คือโบสถ์ที่อยู่เหนือสุดของโลกเลยทีเดียว

- **เข้าชม มหาวิหารอาร์กติก (Arctic Cathedral)** มหาวิหารรูปทรงแปลกตาที่สร้างขึ้นในปี ค.ศ. 1965 ได้รับแรงบันดาลใจมาจากรูปทรงของ Icebergs พร้อมกับการตกแต่งด้วยกระจกสีที่บริเวณด้านหน้าของโบสถ์ที่รองรับแสงในช่วงเวลาพระอาทิตย์ขึ้นส่องผ่านกระจกเข้าไปภายในโบสถ์เกิดความสวยงามอย่างมาก และเป็นอีกหนึ่งสถานที่ที่สามารถชมความสวยงามของพระอาทิตย์เที่ยงคืนได้อย่างชัดเจน

กลางวัน

บ่าย

รับประทานอาหาร ณ ร้านอาหาร

เที่ยวชมบรรยากาศของ **เมืองทรูมเซอ**

- **ขึ้น เคเบิลคาร์ (Fjellheisen Cable car)** ลู่ออดเขาสโตรสไตเนิน (Storsteinen Mountain) พบกับทิวทัศน์ตระการตาของเมืองทรูมเซอและฟยอร์ดที่อยู่บริเวณใกล้เคียงในมุม 360 องศา
- **เข้าชม Polarium Museum** สัมผัสธรรมชาติและสัตว์ต่างๆ ที่อาศัยบนเขตอาร์กติก ที่นำเสนอได้อย่างน่าสนใจ รวมถึงนำเสนองานวิจัยต่างๆ ที่เกี่ยวข้องกับเขตอาร์กติก โดยความร่วมมือกับนักวิทยาศาสตร์จาก Fram-High North Research Center for Climate and Environment ที่สะท้อนถึงความท้าทายทางธรรมชาติและสภาพอากาศที่มนุษย์ชาติกำลังเผชิญอยู่

เดินทางกลับสู่ท่าเรือเพื่อเตรียมตัวกลับขึ้นเรือสำราญ

18.00 น.

ค่ำ

ที่พัก

เรือล่องออกจากท่าเทียบเรือ ... มุ่งหน้าสู่ **เมืองฮอนนิงสแวก (นอร์เวย์)**

รับประทานอาหาร ณ ห้องอาหารบนเรือสำราญ

COSTA FAVOLOSA



- เช้า** **รับประทานอาหาร ณ ห้องอาหารบนเรือสำราญ**
- 08.00 น. เรือจอดเทียบท่าที่ **เมืองฮอนนิงสแวก (Honningsvåg / Honningsvåg)** ดินแดนที่อยู่ทางเหนือสุดของโลก ซึ่ง
 ชื่อว่าเป็น “ดินแดนแห่งพระอาทิตย์เที่ยงคืน (Midnight Sun)” เป็นที่อยู่อาศัยของชาวแลปแลนด์มาอย่าง
 ยาวนาน
- เดินทางสู่ นอร์ธเคป (North Cape / Nordkapp) หรือแหลมเหนือ** (ระยะทางประมาณ 34 กม.) บริเวณ
 ปลายเกาะมาเโรยา มีลักษณะเป็นหน้าผาสูงชัน 307 เมตรจากระดับน้ำทะเล ได้รับการตั้งชื่อจากนักสำรวจ
 ชาวอังกฤษในปี ค.ศ. 1533 ในขณะที่เขาผ่านจุดนี้เพื่อเดินทางไปค้นหาเส้นทางเดินเรือทาง
 ตะวันออกเฉียงเหนือ หลังจากนั้นนอร์ธเคปก็มีผู้มาเยือนเป็นครั้งคราว ที่มีชื่อเสียงเป็นที่รู้จักกันดีแก่ พระเจ้า
 ออสการ์ที่ 2 (King Oscar II) แห่งนอร์เวย์ ในปี ค.ศ. 1873 และพระบาทสมเด็จพระจุลจอมเกล้าเจ้าอยู่หัว ใน
 วันที่ 12 กรกฎาคม ค.ศ. 1907
- กลางวัน** **รับประทานอาหาร ณ ร้านอาหาร**
- **เข้าชม ศูนย์นิทรรศการนอร์ธเคป (North Cape Hall)** ซึ่งตั้งอยู่ที่พิกัด 71°10'21" บนหน้าผาสูง 307
 เมตรเหนือระดับน้ำทะเล เมื่อนึกถึงนอร์ธเคปมักจะนึกถึงอนุสาวรีย์ลูกโลกที่สร้างขึ้นในปี ค.ศ. 1978 เป็น
 สถานที่ที่ชมพระอาทิตย์เที่ยงคืน (Midnight Sun) ที่ส่องแสงสว่างแม้ยามราตรีพร้อม**ดื่มด่ำชมเปียโนเคล้า
 คาเวียร์**เฉลิมฉลองที่ได้มาเยือนดินแดนเหนือสุดแห่งนี้พร้อม**รับประกาศนียบัตร** นอกจากนี้ยังเป็นที่ตั้ง
 ของพิพิธภัณฑ์ไทย-นอร์เวย์ (North Cape Museum) ที่บอกเล่าถึงการเสด็จประพาสนอร์ธเคปของ
 พระบาทสมเด็จพระจุลจอมเกล้าเจ้าอยู่หัว รัชกาลที่ 5 และยังมีอักษรพระนามย่อ จปร. ที่จารึกบนก้อนหิน
 ที่ได้รับการรักษาอย่างดีจากรัฐบาลนอร์เวย์
- เดินทางกลับสู่ท่าเรือเพื่อเตรียมตัวกลับขึ้นเรือสำราญ**
- 18.00 น. เรือล่องออกจากท่าเทียบเรือ ... มุ่งหน้าสู่ **เมืองคริสเตียนซานด์ (นอร์เวย์)**
- ค่ำ** **รับประทานอาหาร ณ ห้องอาหารบนเรือสำราญ**
- ที่พัก** **COSTA FAVOLOSA**



เช้า **รับประทานอาหาร ณ ห้องอาหารบนเรือสำราญ**
 อิสระพักผ่อนบนเรือสำราญ สามารถร่วมกิจกรรมต่างๆ ที่มีภายในเรือ ทั้งเลือกซื้อสินค้าปลอดภาษีบนเรือ หรือกิจกรรมต่างๆ ตามประกาศของเรือสำราญ

กลางวัน **รับประทานอาหาร ณ ห้องอาหารบนเรือสำราญ**
ค่ำ **รับประทานอาหาร ณ ห้องอาหารบนเรือสำราญ**
ที่พัก **COSTA FAVOLOSA**

เช้า **รับประทานอาหาร ณ ห้องอาหารบนเรือสำราญ**
 อิสระพักผ่อนบนเรือสำราญ สามารถร่วมกิจกรรมต่างๆ ที่มีภายในเรือ ทั้งเลือกซื้อสินค้าปลอดภาษีบนเรือ หรือกิจกรรมต่างๆ ตามประกาศของเรือสำราญ

กลางวัน **รับประทานอาหาร ณ ห้องอาหารบนเรือสำราญ**
 12.00 น. **เรือจอดเทียบท่าที่ เมืองคริสเตียนซานด์ (Kristiansand)** เมืองหลวงของนอร์เวย์ตอนใต้ที่มีทั้งชายหาดและต้นปาล์ม เป็นเมืองท่าทางทะเลที่ปลอดภัยที่สุดในฤดูหนาว โดดเด่นในอุตสาหกรรมต่อเรือและการทำประมง

- **เข้าชม Kristiansand Museum** พิพิธภัณฑ์ประวัติศาสตร์ที่ใหญ่ที่สุดทางตอนใต้ของนอร์เวย์ ประกอบด้วยส่วนแสดงกลางแจ้ง รวมถึงอาคารเก่าแก่กว่า 500 ปี โรงเรียน โรงนา คอกม้า ที่แสดงถึงวิถีชีวิตในสมัยก่อนบอกเล่าสู่รุ่นปัจจุบัน
- **เข้าชม Christiansholm Fortress** ป้อมปราการที่สร้างขึ้นในปี ค.ศ. 1672 เพื่อป้องกันเมือง ป้อมปราการนี้ใช้ในการต่อสู้กับกองเรือรบอังกฤษที่นำโดย HMS Spencer ในปี ค.ศ. 1807 ระหว่างสงครามนโปเลียน ซึ่งได้รับความเสียหายเป็นอย่างมากและถูกทิ้งร้างในเวลาต่อมา แต่ได้รับการบูรณะจนกลายเป็นสถานที่ท่องเที่ยวของเมืองอย่างเช่นปัจจุบัน

เที่ยวชมบรรยากาศของ **เมืองคริสเตียนซานด์** เช่น **ตลาดปลา** ที่คึกคักของเมือง มีอาหารทะเลให้เลือกมากมาย รวมถึงร้านอาหารที่คอยให้บริการ, **ย่านเมืองเก่า Posebyen** ชุมชนเล็กๆ ที่มาพร้อมบ้านไม้สีขาวเล็กๆ น่ารักที่มีเสน่ห์ ซึ่งเป็นสิ่งที่หลงเหลืออยู่จากเหตุการณ์ไฟไหม้ครั้งใหญ่ในปี ค.ศ. 1892

- **เข้าชม Kristiansand Cathedral** มหาวิหารตั้งโดดเด่นด้วยสถาปัตยกรรมโกธิกที่จัดรัสกลางเมือง สร้างขึ้นในปี ค.ศ. 1884 เป็นหนึ่งในมหาวิหารที่ใหญ่ที่สุดของนอร์เวย์

เดินทางกลับสู่ท่าเรือเพื่อเตรียมตัวกลับขึ้นเรือสำราญ

ค่ำ **รับประทานอาหาร ณ ห้องอาหารบนเรือสำราญ**
 21.00 น. **เรือล่องออกจากท่าเทียบเรือ ... มุ่งหน้าสู่ เมืองเอลซุนด์ (นอร์เวย์)**
ที่พัก **COSTA FAVOLOSA**



(พฤ) 19 มิ.ย. 2568

เอลซุนด์ (นอร์เวย์)

- เช้า** **รับประทานอาหาร ณ ห้องอาหารบนเรือสำราญ**
- 07.30 น. เรือจอดเทียบท่าที่ **เมืองเอลซุนด์ (Alesund)** ตั้งอยู่บนเกาะแก่งที่ห่างไกลของนอร์เวย์ที่เป็นเอกลักษณ์ด้วยบ้านเรือนที่ออกแบบด้วยสถาปัตยกรรมแบบอาร์ต-นูโว พร้อมสี่สันตไสจนได้ชื่อว่าเป็นศูนย์กลางศิลปะแบบอาร์ต-นูโวของยุโรปเลยที่เดียว
- เที่ยวชมบรรยากาศของ **เมืองเอลซุนด์** เช่น **จุดชมวิว Aksla** บนความสูงบันได 418 ขั้นที่ให้เราได้ออกกำลังกันก่อนที่จะได้สัมผัสความสวยงามของเมืองเอลซุนด์ได้อย่างเต็มตา
- **เข้าชม Art Nouveau Centre** พิพิธภัณฑ์ศิลปะที่เล่าเรื่องราวผ่านการตกแต่งภายใน จากเหตุเพลิงไหม้ครั้งใหญ่ในปี ค.ศ. 1904 ที่ทำให้เมืองกลายเป็นถ้ำถ่าน แต่ได้มีการสร้างขึ้นใหม่ด้วยสถาปัตยกรรมแบบอาร์ต-นูโว จนมีชื่อเสียงในปัจจุบัน
- กลางวัน** **รับประทานอาหาร ณ ร้านอาหาร**
- บ่าย** เดินเล่นชมบรรยากาศของ **เมืองเอลซุนด์** ที่อาคารบ้านเรือนต่างๆ ตกแต่งในสไตล์อาร์ต-นูโว แต่ก็แตกต่างกันในรายละเอียดและสีสันต่างๆ
- เดินทางกลับสู่ท่าเรือเพื่อเตรียมตัวกลับขึ้นเรือสำราญ
- 17.30 น. เรือล่องออกจากท่าเทียบเรือ ... มุ่งหน้าสู่ **เมืองวิก (นอร์เวย์)**
- ค่ำ** **รับประทานอาหาร ณ ห้องอาหารบนเรือสำราญ**
- ที่พัก** **COSTA FAVOLOSA**



(ศ) 20 มิ.ย. 2568

วิก (นอร์เวย์)

- เช้า** **รับประทานอาหาร ณ ห้องอาหารบนเรือสำราญ**
- 08.00 น. เรือจอดเทียบท่าที่ **หมู่บ้านวิก (vik)** หมู่บ้านฟยอร์ดที่ล้อมรอบด้วยภูเขาสูงและธรรมชาติที่สวยงาม พร้อมบ้านเล็กๆ สีสันสดใส ตั้งอยู่บนชายฝั่งตอนใต้ของ Sognefjord หนึ่งในฟยอร์ดที่ยาวที่สุดในโลก มาพร้อมกับประวัติศาสตร์ที่ยาวนานตั้งแต่ยุคคนอกรีดจนถึงยุคไวคิง
- เดินทางสู่ **หมู่บ้านแวงส์เนส (Vangsnes)** ตั้งอยู่ทางทิศใต้ของ Sognefjord เป็นที่ตั้งของ **อนุสาวรีย์กษัตริย์ Fridtjof** แห่ง Ringerike และ Sogn ซึ่งออกแบบโดย Kaiser Wilhelm II แห่งเยอรมนี และแกะสลักโดยช่างแกะสลักชาวเยอรมัน Max Unger และขนย้ายมาตั้งที่หมู่บ้านแห่งนี้โดยแบ่งชิ้นส่วนออกเป็น 15 ส่วน ประกอบและตั้งแล้วเสร็จในเดือนกุมภาพันธ์ ปี ค.ศ. 1913
- กลางวัน** **รับประทานอาหาร ณ ร้านอาหาร**
- บ่าย** **เที่ยวชมบรรยากาศของ หมู่บ้านวิก เช่น Hopperstad Stave Church** โบสถ์ไม้โบราณที่สร้างขึ้นในปี ค.ศ. 1130 โบสถ์ไม้ที่เก่าแก่ที่สุดที่ยังสามารถอนุรักษ์ไว้ได้ ได้รับการฟื้นฟูในช่วงปี ค.ศ. 1880 ถือว่าเป็นอีกหนึ่งไฮไลต์ที่ไม่ควรพลาดเมื่อมาเยือนหมู่บ้านแห่งนี้
- เดินทางกลับสู่ท่าเรือเพื่อเตรียมตัวกลับขึ้นเรือสำราญ
- 17.00 น. เรือล่องออกจากท่าเทียบเรือ ... มุ่งหน้าสู่ **เมืองฮัมบูร์ก (นอร์เวย์)**
- ค่ำ** **รับประทานอาหาร ณ ห้องอาหารบนเรือสำราญ**
- ที่พัก** **COSTA FAVOLOSA**



(ส) 21 มิ.ย. 2568

CHILL WITH SEA & SUN

เช้า รับประทานอาหาร ณ ห้องอาหารบนเรือสำราญ
อิสระพักผ่อนบนเรือสำราญ สามารถร่วมกิจกรรมต่างๆ ที่มีภายในเรือ ทั้งเลือกซื้อสินค้าปลอดภาษีบนเรือ หรือกิจกรรมต่างๆ ตามประกาศของเรือสำราญ

กลางวัน รับประทานอาหาร ณ ห้องอาหารบนเรือสำราญ

ค่ำ รับประทานอาหาร ณ ห้องอาหารบนเรือสำราญ

ที่พัก **COSTA FAVOLOSA**

หมายเหตุ: ก่อนเรือกลับเทียบท่าใน **เช้าวันถัดไป** จะต้องดำเนินการเตรียมตัวเพื่อเช็คเอาท์ออกจากเรือดังนี้

1. จัดกระเป๋าใบเล็ก สำหรับเสื้อผ้าและของใช้ส่วนตัวที่ต้องใช้ในช่วงกลางคืนและเช้าวันถัดไป
2. จัดกระเป๋าใบใหญ่และวางไว้หน้าห้อง พร้อมผูกป้ายกระเป๋าใบต่างๆ ตามที่เรือกำหนด เจ้าหน้าที่ของเรือจะมาเก็บกระเป๋าใบใหญ่ไปในช่วงกลางดึก (ป้ายกระเป๋าใบต่างๆ นี้จะเป็นตัวกำหนดลำดับการนำกระเป๋าไปลงจากเรือ)
3. ชำระค่าใช้จ่ายต่างๆ ซึ่งรายละเอียดค่าใช้จ่ายจะส่งให้ตรวจเช็คความถูกต้องก่อน (ชำระผ่านบัตรเครดิตที่ลงทะเบียนไว้ ตอนเช็คอินในวันแรกของการขึ้นเรือโดยอัตโนมัติ หรือในกรณีที่ไม่มีบัตรเครดิต สามารถชำระด้วยเงินสดได้ โดยทางเรือจะเรียกเก็บมัดจำไว้ล่วงหน้าในวันแรกของการขึ้นเรือ ตามข้อกำหนดของเรือ)

(อา) 22 มิ.ย. 2568

ฮัมบูร์ก - อิสตันบูล

06.00 น. เรือจอดเทียบท่าที่ **เมืองฮัมบูร์ก (เยอรมนี)**

เช้า รับประทานอาหาร ณ ห้องอาหารบนเรือสำราญ

เช็คเอาท์ออกจากเรือสำราญ พร้อมรับกระเป๋าสัมภาระ

เที่ยวชมบรรยากาศของ **เมืองฮัมบูร์ก** เช่น **โกดังซไปเคอชต์ท์ (Speicherstadt)** อาคารสินค้าที่สร้างขึ้นจากอิฐแดง ได้รับการ**ขึ้นทะเบียนเป็นมรดกโลกจาก UNESCO** แห่งแรกของฮัมบูร์ก โดดเด่นด้วยสถาปัตยกรรมนีโอโกธิค หนึ่งในคลังสินค้าที่เก่าแก่ที่สุดมีชื่อว่า **เคชไปเคอร์ บี (Kaispeicher B)** ซึ่งปัจจุบันเป็นพิพิธภัณฑ์การเดินเรือระหว่างประเทศ

กลางวัน รับประทานอาหาร ณ **ร้านอาหารจีน**

บาย เที่ยวบินขอมบรรยากาศในเมือง เก็บภาพความประทับใจก่อนเดินทางกลับ
 เดินทางสู่ **สนามบินฮัมบูร์ก** เพื่อเช็คอิน
 18.25 น. บินสู่ สนามบินอิสตันบูล โดยเที่ยวบิน TK 1664
 22.40 น. ถึง สนามบินอิสตันบูล เพื่อเปลี่ยนเที่ยวบิน

(จ) 23 มิ.ย. 2568 อิสตันบูล - กรุงเทพฯ

01.35 น. บินสู่ สนามบินสุวรรณภูมิ โดยเที่ยวบิน TK 68
 15.25 น. ถึงสนามบินสุวรรณภูมิโดยสวัสดิภาพพร้อมความประทับใจ

----- BON VOYAGE -----

รายละเอียดและค่าบริการ (บาท)

Interior Cabin	พักห้องคู่ / เด็ก 1 ท่าน พักกับผู้ใหญ่ 1 ท่าน	ท่านละ	199,900 บาท
ห้องพักไม่มีหน้าต่าง	พักห้องเดี่ยว	ท่านละ	244,900 บาท
Balcony Cabin	พักห้องคู่ / เด็ก 1 ท่าน พักกับผู้ใหญ่ 1 ท่าน	ท่านละ	254,900 บาท
ห้องพักมีระเบียง	พักห้องเดี่ยว	ท่านละ	354,900 บาท
ค่าวีซ่านอร์เวย์		เพิ่มท่านละ	5,000 บาท
ไม่ใช้ตัวเครื่องบินแบบหมู่คณะ (BKK-IST-HAM-IST-BKK)		ลดท่านละ	36,000 บาท
อัปเกรดตัวเครื่องบิน Business Class (BKK-IST-HAM-IST-BKK)		เริ่มต้น เพิ่มท่านละ	โปรดตรวจสอบ สามารถยืนยันราคาที่แน่นอนได้เมื่อทำการจองและที่นั่ง Confirm แล้วเท่านั้น
ค่าทิปพนักงานขับรถ, ไกด์ท้องถิ่น และ หัวหน้าทัวร์			รวมในค่าทัวร์แล้ว
ภาษีน้ำมันจากสายการบิน คำนวณ ณ วันที่ 28 ส.ค. 2567			อาจมีการเรียกเก็บเพิ่มเติมตามประกาศของสาย การบิน ณ ช่วงเวลาที่ออกตัวเครื่องบิน

!!! ข้อควรทราบก่อนทำการจอง:

1. ขอสงวนสิทธิ์ในการปรับโปรแกรมการเดินทางให้เหมาะสม หากมีการเปลี่ยนแปลงทำเทียบเรือ รวมถึงการเปลี่ยนแปลงเวลาเทียบท่า/ออกเดินทางของเรือ
2. สำหรับผู้เดินทาง 3-4 ท่านที่ต้องการพักในห้องเดียวกัน จะต้องแจ้ง ณ วันที่ทำการจอง และไม่สามารถเปลี่ยนแปลงในภายหลังได้ หรือ เปลี่ยนแปลงได้แบบมีเงื่อนไข ทั้งนี้ขึ้นกับห้องว่างและการพิจารณาของทางเรือผู้ให้บริการ
3. เนื่องจากการจองห้องพักเป็นแบบกรุ๊ป การจัดห้องพักเป็นสิทธิ์ของเรือผู้ให้บริการตามประเภทของห้องพักที่ทำการจอง Special Request ต่างๆ เช่น ห้องติดกัน/ชั้นเดียวกัน หรือตำแหน่งของห้องพักที่ต้องการ จึงไม่สามารถรับประกันได้ตามที่ต้องการได้

ค่าบริการนี้รวม:

- ตัวเครื่องบินชั้น Economy Class เส้นทาง BKK-IST-HAM-IST-BKK โดยสายการบินเตอร์กิส แอร์ไลน์ (TK) พร้อมน้ำหนักกระเป๋าที่สายการบินกำหนด
 กระเป๋าเดินทางเพื่อโหลด - **จำนวน 1 ใบ น้ำหนักไม่เกิน 30 กก.**
 กระเป๋าถือขึ้นเครื่อง (Carry on) - **น้ำหนักไม่เกิน 7 กก. ขนาดตามที่สายการบินกำหนด**

- ค่าภาษีสนามบิน, ภาษีน้ำมัน, ค่าประกันภัยทางอากาศ
- ประกันการเดินทางตามรายละเอียดดังนี้

รายละเอียดความคุ้มครอง	อายุ ไม่เกิน 75 ปี	อายุ 76-85 ปี**
ความคุ้มครองชีวิตจากอุบัติเหตุ	วงเงิน 1,500,000 บาท	วงเงิน 750,000 บาท
ค่ารักษาพยาบาลในต่างประเทศ	วงเงิน 2,000,000 บาท	วงเงิน 2,000,000 บาท
ค่ารักษาพยาบาลหลังกลับจากต่างประเทศภายใน 48 ชั่วโมง	วงเงิน 70,000 บาท	วงเงิน 50,000 บาท

- ค่าที่พัก (แบบห้องพักรู), อาหาร, Port Charge และ Hotel Service Fee ตามแพ็คเกจของเรือผู้ให้บริการ
- ค่าอาหารทุกมื้อตามระบุ, ค่าพาหนะ หรือ รถรับ-ส่ง ระหว่างนำเที่ยว และ ค่าเข้าชมสถานที่ตามระบุในรายการ
- หัวหน้าทัวร์ (คนไทย) คอยอำนวยความสะดวกตลอดการเดินทาง
- ค่าทิปสำหรับพนักงานขับรถ, ไกด์ท้องถิ่น และหัวหน้าทัวร์

ค่าบริการนี้ไม่รวม:

- ค่าทิปพนักงานยกกระเป๋าในแต่ละโรงแรม/เรือ (ถ้ามี)
- ค่าใช้จ่ายส่วนตัว เช่น ค่าซักรีด, โทรศัพท์-แฟกซ์, ค่าอินเทอร์เน็ต/WIFI, เครื่องดื่มมินิบาร์, ค่าน้ำหนักกระเป๋าที่เกินจากที่สายการบินกำหนด และค่าใช้จ่ายอื่นๆ ที่ไม่ได้ระบุในรายการ
- ค่าภาษีมูลค่าเพิ่ม 7% และภาษีหัก ณ ที่จ่าย 3% (ในกรณีต้องการใบเสร็จรับเงิน จะต้องชำระภาษีมูลค่าเพิ่มและภาษีหัก ณ ที่จ่ายเพิ่มเติม)
- ค่าธรรมเนียมวีซ่าอร์เวย์

การชำระเงิน

งวดที่ 1 : สำรองที่นั่ง **80,000** บาท/ท่าน (ภายใน 3 วันนับจากวันที่ทำการจอง)

งวดที่ 2 : ชำระส่วนที่เหลือ 60 วันล่วงหน้าก่อนเดินทาง

การยกเลิกการเดินทาง

มากกว่า 31 วัน ก่อนการเดินทาง ... หักค่าใช้จ่ายที่เกิดขึ้นตามจริงทั้งหมด

30-0 วัน ก่อนการเดินทาง ... หักค่าใช้จ่าย 100% ของค่าทัวร์

หมายเหตุ:

- บริษัทฯ ขอสงวนสิทธิ์ยกเลิกการเดินทาง **ในกรณีที่มิผู้เดินทาง ต่ำกว่า 20 ท่าน** โดยจะแจ้งให้ผู้เดินทางทราบล่วงหน้า
- บริษัทฯ ขอสงวนสิทธิ์ในการเปลี่ยนแปลงการพาเข้าชมสถานที่ท่องเที่ยวใดๆ ที่ปิดทำการ โดยจะจัดหาสถานที่ท่องเที่ยวอื่นเพื่อทดแทนเป็นลำดับแรก หรือคืนค่าเข้าชมแก่คณะผู้เดินทางแทน
- บริษัทฯ ขอสงวนสิทธิ์ในการเปลี่ยนแปลงรายการท่องเที่ยว กรณีที่เกิดเหตุจำเป็นสุดวิสัย เช่น การเปลี่ยนแปลงเที่ยวบิน/เปลี่ยนแปลงตารางบินโดยสายการบิน การล่าช้าของสายการบิน การนัดหยุดงาน การประท้วง ภัยธรรมชาติ การก่อกวนจลาจล อุบัติเหตุ ปัญหาการจราจร ฯลฯ ทั้งนี้จะคำนึงและรักษาผลประโยชน์ของผู้เดินทางให้มากที่สุด
- การท่องเที่ยวนี้เป็นการชำระแบบเหมาจ่ายกับบริษัทตัวแทนในต่างประเทศ ผู้เดินทางไม่สามารถเรียกร้องเงินคืน ในกรณีที่ปฏิเสธหรือสละสิทธิ์ในการใช้บริการที่ทางทัวร์จัดให้ ยกเว้นว่าผู้เดินทางได้ทำการตกลงหรือแจ้งให้ทราบก่อนเดินทาง
- หากถูกปฏิเสธการเข้าเมือง เนื่องจากการกระทำที่ส่อไปในทางผิดกฎหมาย หลบหนีเข้าเมือง รวมถึงสาเหตุอื่นๆ ซึ่งถือเป็นกฎหมายของประเทศนั้นๆ บริษัทฯ จะไม่รับผิดชอบค่าใช้จ่ายที่เกิดขึ้นและไม่สามารถคืนเงินค่าทัวร์ที่ชำระมาแล้ว
- การเดินทางจะต้องใช้ “หนังสือเดินทางบุคคลธรรมดา (เล่มสีเลือดหมู)” เท่านั้น หากถูกปฏิเสธการเข้าหรือออกประเทศใดประเทศหนึ่งจากการใช้หนังสือเดินทางราชการ (เล่มสีน้ำเงิน) บริษัทฯ ขอสงวนสิทธิ์ไม่รับผิดชอบค่าเสียหายรวมถึงค่าใช้จ่ายต่างๆ ที่เกิดขึ้นและไม่สามารถคืนเงินค่าทัวร์ที่ชำระมาแล้ว

- หากยกเลิกการจองทัวร์ หลังจากยื่นวีซ่ารวมถึงได้รับอนุมัติวีซ่าเรียบร้อยแล้ว บริษัทฯ ขอสงวนสิทธิ์ในการนำเล่มหนังสือเดินทางไปยกเลิกวีซ่าในทุกกรณี ไม่ว่าค่าใช้จ่ายในการยื่นวีซ่าจะรวมหรือแยกจากรายการทัวร์ก็ตาม
- การพิจารณาวีซ่าขึ้นกับดุลยพินิจของสถานทูต กรณีที่วีซ่าไม่ผ่านการพิจารณา บริษัทฯ ไม่สามารถคืนค่าธรรมเนียมวีซ่าได้

กรณีเดินทางโดยลูกทัวร์จัดการตัวเครื่องบินเอง (Land Only)

ในกรณีลูกทัวร์ดำเนินการเรื่องตัวเครื่องบินเองและมาเที่ยวร่วมกับคณะ (Join Tour) ลูกทัวร์ต้องเดินทางมาพบคณะทัวร์และรับผิดชอบค่าใช้จ่ายในการเดินทางด้วยตัวเอง รวมถึงกรณีเที่ยวบินของคณะทัวร์เกิดความล่าช้าหรือยกเลิกเที่ยวบินด้วยสาเหตุใดๆ ก็ตาม

ตัวเครื่องบิน

- กรณีเดินทางเป็นหมู่คณะ (ตัวกรุ๊ป) หากออกตัวแล้ว ไม่สามารถขอคืนเงินและไม่สามารถเปลี่ยนวันเดินทางได้
- การเดินทางเป็นหมู่คณะ ผู้โดยสารจะต้องเดินทางไป-กลับพร้อมกัน หากต้องการเลื่อนวันเดินทางกลับ จะต้องชำระค่าใช้จ่ายส่วนต่างที่สายการบินเรียกเก็บ ขึ้นกับข้อกำหนดและการพิจารณาของสายการบิน ซึ่งทางบริษัทฯ ไม่สามารถเข้าไปแทรกแซงได้
- ในกรณียกเลิกการเดินทางหลังจากที่บริษัทฯ ออกตัวเครื่องบินไปแล้ว ผู้เดินทางต้องรอ Refund ตามระบบของสายการบินเท่านั้น (ในกรณีที่ตัวเครื่องบินสามารถทำการ Refund ได้เท่านั้น)
- ผู้เดินทางที่ต้องซื้อตัวเครื่องบินภายในประเทศ เช่น เชียงใหม่ ภูเก็ต หาดใหญ่ ฯลฯ จะต้องแจ้งฝ่ายขายเพื่อยืนยันการเดินทางของรายการที่ทำการจอง รวมถึงเช็คเที่ยวบินที่เดินทางไป/กลับ หากซื้อตัวภายในประเทศโดยไม่ได้รับการยืนยันจากฝ่ายขาย บริษัทฯ ไม่รับผิดชอบค่าใช้จ่ายใดๆ ที่เกี่ยวข้องกับการออกตัวเครื่องบินภายในประเทศของท่าน
- การ Request ที่นั่งและอาหารบนเที่ยวบิน จะเป็นไปตามการพิจารณาของสายการบิน ซึ่งทางบริษัทฯ จะดำเนินการส่ง Request ให้ แต่ไม่สามารถแทรกแซงหรือให้คำยืนยันใดๆ ได้

ห้องพักบนเรือ

- ห้องพักรบนเรือเป็นแบบห้องพักร่วม (TWN/DBL) ในกรณีที่ต้องการพักร่วมแบบ 3-4 ท่าน / 3-4 เตียง (Triple/Quarter Room) จะขึ้นอยู่กับข้อกำหนดและรูปแบบของห้องพักของเรือแต่ละลำ ซึ่งอาจไม่สามารถจัดห้องพักแบบ 3-4 เตียงตามที่ต้องการได้

โรงแรมและห้องพัก

- ห้องพักในโรงแรมเป็นแบบห้องพักร่วม (TWN/DBL) ในกรณีที่ต้องการพักร่วมแบบ 3 ท่าน/3 เตียง (Triple Room) ขึ้นอยู่กับข้อกำหนด รูปแบบของห้องพักของแต่ละโรงแรม แต่ละประเทศ ซึ่งอาจไม่สามารถจัดห้องพักแบบ 3 เตียงตามที่ต้องการได้
- โรงแรมหลายแห่งในยุโรป ไม่มีเครื่องปรับอากาศ เนื่องจากอยู่ในแถบที่มีอุณหภูมิต่ำ เครื่องปรับอากาศที่มีจะให้บริการในช่วงฤดูร้อนเท่านั้น
- ในกรณีที่มีการจัดประชุมนานาชาติ (Trade Fair) ทำให้ค่าโรงแรมสูงขึ้น 3-4 เท่าตัว บริษัทฯ ขอสงวนสิทธิ์ในการปรับเปลี่ยนที่พักเป็นเมืองใกล้เคียงตามความเหมาะสม

สัมภาระและค่าพนักงานยกสัมภาระ

- น้ำหนักสัมภาระที่สายการบินอนุญาตให้โหลดใต้ท้องเครื่องบินจะขึ้นกับแต่ละสายการบิน การเรียกเก็บค่าธรรมเนียมเพิ่มเป็นสิทธิ์ของสายการบิน หากน้ำหนักกระเป๋าเดินทางเกินกว่าที่สายการบินกำหนด
- กระเป๋าสัมภาระที่ทางสายการบินอนุญาตให้นำขึ้นเครื่องได้ ต้องมีน้ำหนักตามที่สายการบินกำหนด คือไม่เกิน 7 กิโลกรัม และขนาดไม่เกิน 22 x 38 x 55 เซนติเมตร หากกระเป๋ามีน้ำหนักหรือขนาดเกินจากที่สายการบินกำหนด อาจถูกปฏิเสธให้ถือขึ้นเครื่องและต้องโหลดใต้ท้องเครื่องแทน
- ในบางรายการทัวร์ที่ต้องเดินทางโดยสายการบินภายในประเทศ น้ำหนักของกระเป๋าอาจถูกกำหนดให้น้อยกว่าเที่ยวบินระหว่างประเทศ ทั้งนี้ขึ้นอยู่กับข้อกำหนดของแต่ละสายการบิน หากน้ำหนักเกินกว่าที่สายการบินกำหนด ค่าใช้จ่ายที่เกิดขึ้นเป็นความรับผิดชอบของผู้เดินทาง

การชดเชยค่ากระเป๋าในกรณีเกิดการสูญหาย

- ไม่ควรเก็บของมีค่าทุกชนิดในกระเป๋าใบใหญ่ที่โหลดใต้ท้องเครื่อง หากเกิดการสูญหาย สายการบินจะรับผิดชอบชดเชยตามกฎหมายของ IATA เท่านั้น ซึ่งจะชดเชยให้ประมาณ กิโลกรัมละ 20 USD คุณด้วยน้ำหนักกระเป๋าจริง ทั้งนี้จะชดเชยไม่เกิน USD 400 กรณีเดินทางชั้นธรรมดา (Economy) หรือ USD 600 กรณีเดินทางชั้นธุรกิจ (Business)
- กรณีกระเป๋าใบเล็ก (Hand Carry) และกระเป๋าเดินทางใบใหญ่ สูญหายระหว่างการท่องเที่ยว (ระหว่างทัวร์) ประกันภัยการเดินทางที่บริษัทจัดทำให้ไม่ครอบคลุมในกรณีนี้และบริษัทฯ ไม่รับผิดชอบชดเชยค่าเสียหายที่เกิดขึ้น

**** การสำรองที่นั่งและชำระมัดจำการเดินทางเป็นการยอมรับเงื่อนไขที่ บริษัทฯ แจ้งไว้แล้วข้างต้น ****